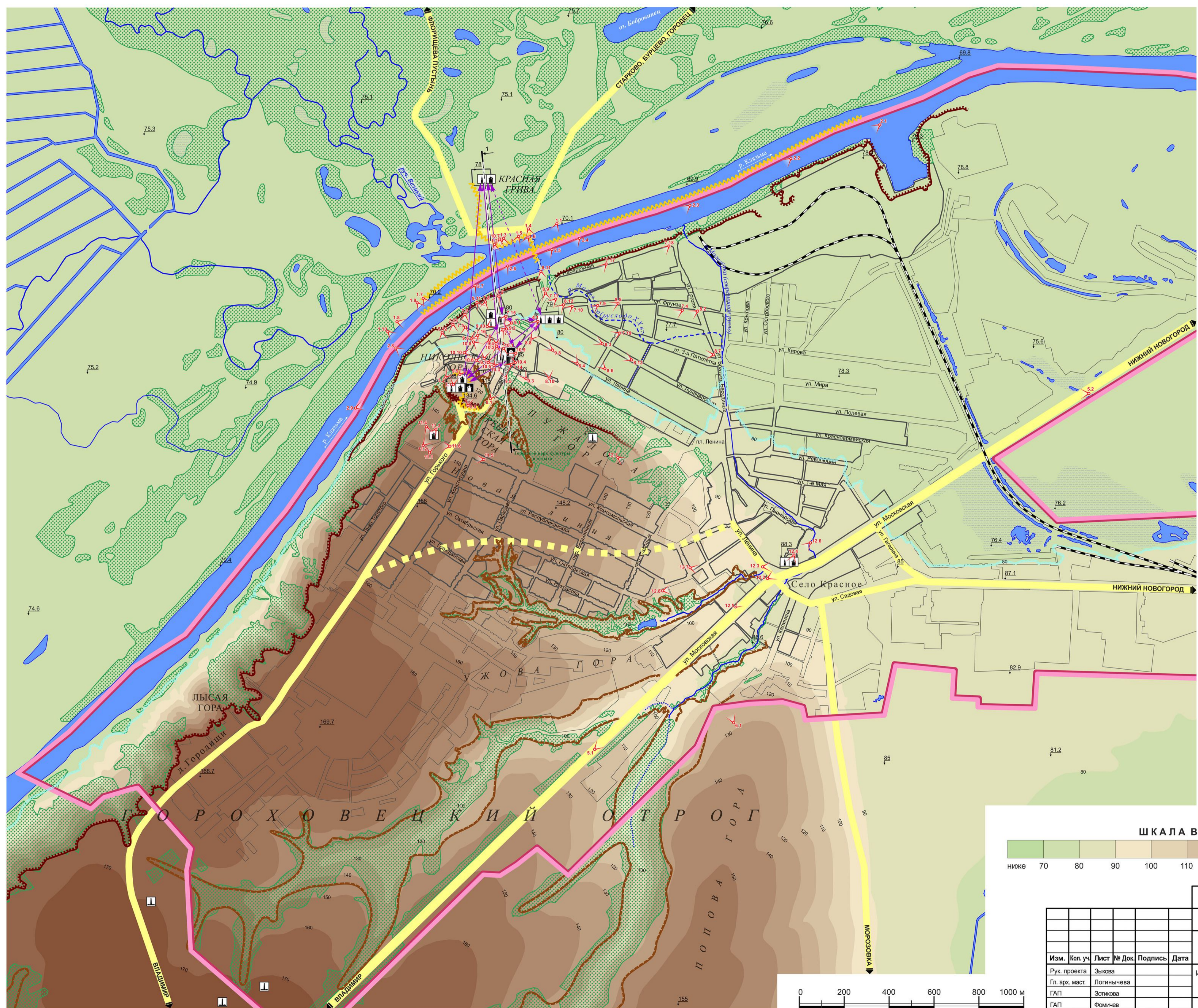


Гороховец

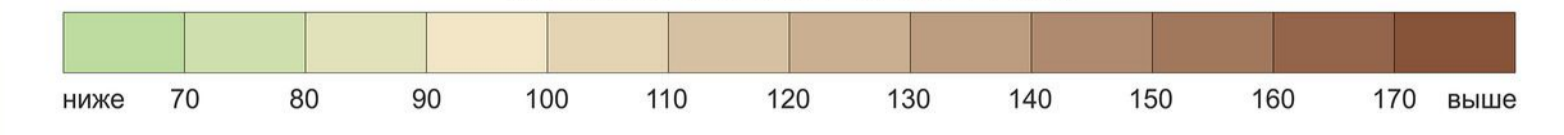
Историческое поселение федерального значения Визуально-ландшафтный анализ



УСЛОВНЫЕ ОБОЗНАЧЕНИЯ

- ГРАНИЦЫ**
 - муниципального образования - г. Гороховец
- ЭЛЕМЕНТЫ ПРИРОДНОГО ЛАНДШАФТА**
 - бровки склонов
 - овраги
 - лесные массивы
 - абсолютные отметки рельефа (м)
 - реки, пруды, озёра
 - ручьи
 - пересыхающие реки и ручьи
 - старое русло р. Могиленки
 - болота
 - уровень весеннего половодья 1% обеспеченности - 80,08 м
 - линия лучевого сечения рельефа
- ЭЛЕМЕНТЫ ПЛАНИРОВОЧНОЙ СТРУКТУРЫ**
 - кварталы к 1960 г.
 - кварталы после 1960 г.
 - исторические дороги
 - утраченные исторические дороги
 - железные дороги
- ВЫСОТНЫЕ ДОМИНАНТЫ**
 - церкви
 - колокольни
 - утраченные церкви
 - утраченные колокольни
 - другие
- ТРАССЫ ВОСПРИЯТИЯ**
 - визуально-пространственные взаимосвязи доминант, существующие
 - визуально-пространственные взаимосвязи доминант, утраченные
 - точки восприятия

ШКАЛА ВЫСОТ В МЕТРАХ



М 1:10000

ЗАКАЗЧИК: Министерство культуры Российской Федерации						ГОСУДАРСТВЕННЫЙ КОНТРАКТ №2601-01-41/12-14		
Проект границ территории исторического поселения г. ГОРОХОВЕЦ Владимирской области						Историко-градостроительные исследования		
Изм.	Коп. уч.	Лист	№ Док.	Подпись	Дата	Стадия	Лист	Листов
Рук. проекта	Зыкова					по обоснованию границ исторического поселения	7	
Гл. арх. маст.	Логиничева							
ГАП	Зотикова							
ГАП	Фомичев					Визуально-ландшафтный анализ М 1:10000		
Архитектор	Козлов					ООО «ГРАДОСТРОИТЕЛЬНАЯ МАСТЕРСКАЯ»		